


尚普咨询

中国佛山汽车城市场调研项目

2020年

 400-969-2866 010-82885716 021-61397134

 <http://survey.shangpu-china.com/>

 北京：海淀区北四环中路229号海泰大厦11层

上海：浦东新区商城路800号斯米克大厦6层

广州：天河区珠江新城华夏路30号富力盈通大厦41层

尚普咨询：中国佛山汽车城市场调研项目

随着我国私家车保有量的提升，我国对于汽车城的需求越来越旺盛，市场竞争愈加激烈。委托方在汽车城行业市场发展变化的背景下，希望了解本企业汽车城的业务在市场的占有率以及目前市场的竞争格局。尚普咨询针对委托方汽车城业务市场占有率及市场格局进行分析，为委托方汽车城提供了尽职调查；通过市场调研方案设计、方案实施，为委托方分析了市场占有率、市场竞争格局分析；通过对汽车城竞争企业市场梳理和汽车城竞争企业调研及分析，最终为委托方综合分析了市场格局情况，并提出汽车城相应的市场建议。

尚普咨询通过中国汽车城行业及分类研究，对汽车城行业特征、经济指标做出了分析。在汽车城行业运行领域深入研究了行业发展状况、汽车城行业区域市场、汽车城细分服务市场、汽车城服务价格、汽车城行业用户画像等。对汽车城行业重点企业进行了研究，了解了企业基本概况、企业组织架构、企业人员规模、企业城市布局、重点城市投放、企业管控模式、企业日均订单量、企业平均客单价等情况。最终为委托方提供了汽车城行业发展前景分析。

本项目共调研6城市汽车城竞争企业18家，涉及调研对象325人，其中183人的调研由委托方实地陪同。

第一章 中国汽车城行业发展环境

- 一、经济发展环境
- 二、政策发展环境
- 三、技术与基础设施的发展环境及现状

第二章 中国汽车城市场规模及现状

- 一、汽车城市场规模及展望
- 二、汽车城市场消费者需求现状
- 三、汽车城行业竞争格局分析
- 四、汽车城市场发展的影响因素
- 五、汽车城市场的结构与特点

第三章 汽车城盈利性分析

- 一、汽车城市场价格现状及未来发展趋势
- 二、汽车城产品成本结构分析
- 三、汽车城产品盈利性分析

第四章 重点企业竞争分析

- 一、企业基本情况
- 二、企业发展战略
- 三、汽车城销售及占比
- 四、企业产品线和销售情况

第五章 最新市场动态

佛山某汽车城基本信息



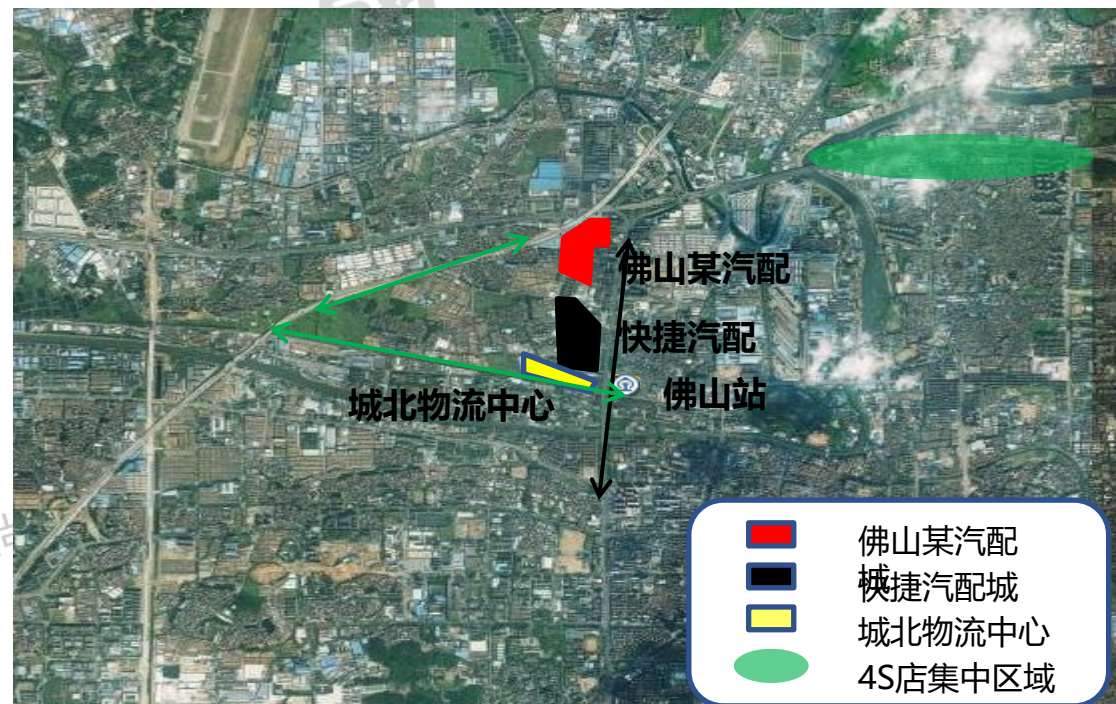
汽车城名称	佛山某汽配城
运营商	佛山某汽配城投资有限公司
开发商	佛山某汽配城投资有限公司
开业时间	2006
交易规模	9亿元
经营业态	汽车配件、汽车用品、轮胎、快修

佛山某地处中国经济最活跃版块珠三角腹地南海主干道桂丹路及佛山大道汇处，西临广佛高速谢边出口，东倚广州，南岭港澳。与广州制造中心的距离30分钟车程，广佛地铁已建设中，建设后与广州仅10分钟路程。与广州新白云机场仅距30公里，交通非常便利。区内有可以停泊5000吨级货船的三山港。

佛山某汽车城区位特点



- 佛山某汽配市场位于佛山市区西北方向，佛山大道北路西侧，紧临佛山站，距离市中心约4.5公里；
- 佛山市主要汽车销售区域集中在桂江立交附近的海八西路，佛山大道中路以及聚源路附近，快捷汽配市场距离这三个区域都不太远；
- 所在区域有30多家品牌快修店，是佛山市规模最大的快修中心（佛山营业额500万以上品牌维修店70多家）。



- **交通便利：**西北为广开高速，东侧为佛山大道北路；
- **物流发达，汽车销售集中：**临近城北物流园，距海八西路1公里；
- **产地中心效应：**佛山是国内甚至全球最大的汽车制造中心广州的“后花园”，零部件生产企业众多，这里的市场是面向全国辐射的。

佛山某汽车城规划特点

设施	数量
餐饮	50
酒店/宾馆	14
教育配套	13 幼儿园、小学、中学
生活配套	齐全
邮政/银行	15个自助银行 1个工行营业厅
物流中心	物流公司 市场内7家，外围1家
专用停车场	地下（已改为仓库） 路边
商业项目	广佛地区礼品城 广佛地区机电五金城
交通情况	道路宽敞 一个公交站（4路）
其他	市场内无公用卫生间



- 佛山佛山某汽配城占地面积260亩，建筑面积约10万平；
- 高力汽配城三面临街，设计了10个出入口，周边道路通畅；
- 汽车城内环形车道为20m，其他车道为18m；
- 汽车城内规划有物流中转中心。

占地面积	260亩 (170000m ²)	
建筑面积	100000m ²	
出口数量	10	
停车位	15000个	
外部道路情况	东侧	服装市场
	南侧	双车道 10m
	西侧	物流公司
	北侧	8车道 40m
内部道路情况	主干道	20m
	次级道路	18m

佛山某汽车城区位划分情况

项目	现状
层	100%二层
经营内容	汽车用品美容装潢65% 轮胎和快修10% 配件20% 其他5%
商铺总数	470
建筑面积	100000m ²
租售比	不出售
入驻率	100%
交易量	30亿元/年



- 运营商未对各区域经营内容进行规定,
- 市场内以汽车用品店为主,
- 轮胎快修主要分布在外侧。

类型	位置	开间	进深	层高	门脸	门面墙结构	主要业态
南侧	靠外	8m 9m	6.5m	5米	卷帘门、玻璃门	组合柱+玻璃门	用品装潢 服务
	靠内	7.5m	6.5m				用品装潢
北侧	楼梯面	7m	6.5m	5米	卷帘门、玻璃门	组合柱+玻璃门	配件 汽修 用品 服务
	无楼梯面	6m	6.5m				配件 汽修 用品

佛山某汽车城综合分析

佛山某汽车用品城各业态经营情况



年交易额: 30亿

年收入: 7000万元

租售比: 5% 出租
95% 出售

租售价格:

租金: 初期1.3元/㎡/天
目前4.5元/㎡/天

人流量:

工作日: 8000/天

周末: 10000 /天

出租率:

100%

竞争市场:

快捷汽配市场

市场推广方式	无
市场招商政策 (前期)	交一年免两年
市场招商政策 (目前)	无

优势	劣势
<ol style="list-style-type: none"> 1. 周边交通方便, 物流发达 2. 整车销售业态聚集, 对用品有极大带动作用 3. 规模大, 聚集效应冥想 4. 距离市中心距离较近 5. 佛山市配件和用品生产企业众多, 产地市场优势明显 	<ol style="list-style-type: none"> 1. 配件与快捷市场相比积累时间太短 2. 可扩展空间有限
机会	风险
<ol style="list-style-type: none"> 1. 周边消费水平保证了汽车城商品档次有一定空间 2. 店铺只租不售, 租金稳定 	<ol style="list-style-type: none"> 1. 规模稳定增幅有限 2. 佛山其他汽配市场对快捷市场的冲击

相比临近的快捷汽配市场, 佛山某汽配市场的建立时间比较短, 快捷汽配城在配件方面已经形成了比较大的优势;

借助周边的整车销售资源, 以及佛山的产地优势, 佛山某目前主要以汽车用品业态为主。

行业案例说明

以上案例是本项目的精简版报告，如需与研究团队接洽，请联系尚普咨询市场调研部：400-969-2866

尚普咨询在行业研究领域，还可以为企业提供以下调研内容：

研究模块	研究内容					
行业背景	发展环境分析	行业政策及规划	行业投资情况	行业驱动因素	行业发展前景 (需求趋势、技术趋势、竞争趋势)	
市场容量/需求	市场规模	行业利润率	行业利润结构	新增市场规模	市场结构 (按品类/档次/区域/领域)	未来市场规模预测
	进出口规模	进出口结构	市场需求结构	用户需求分析	市场需求影响因素	市场需求规模推算
产品应用	细分市场	产品需求特征	产品技术参数	产品价格	产成品应用领域	不同领域需求特征
	典型应用案例	主流技术类别	技术发展现状及趋势	工艺技术流程	替代产品特征	替代趋势
渠道模式	主要渠道模式	渠道类型及占比	销售资源配置	渠道分布	渠道政策与管理	渠道发展方向
	渠道优劣势比较	渠道对市场的影响	主要代理商情况			
供应链条	产业链分析	上游原材料采购特征	上游采购价格	上游主要厂商	采购路径	总体采购规模
	下游应用市场需求规模	下游供应特点	下游供应金额	下游供应路径	OEM分布及基本信息	采购影响因素分析
市场竞争	竞争环境研究	市场竞争格局	市场集中度分析	竞争梯队	竞争企业市场份额	行业进入壁垒
	TOP10竞争企业研究(经营信息、核心竞争力、对行业的看法及应对)					
市场咨询	行业壁垒与风险 (政策/技术壁垒)	细分市场机会分析	投资可行性分析 (投资机会与风险、投资要求、可行性评估)	投资回报分析 (总投资额、利润率测算、汇报周期测算)	市场进入切入点 (产品选型、产品定位、细分市场定位、区域定位、用户类型定位)	实施建议 (经营策略、竞争策略、发展策略)



砥砺前行

关于尚普 About Us

尚普咨询的前身是成立于1999年的国家经贸委信息中心，为国家各部委制定行业政策提供数据与信息支持。

2008年，在国家统计局的支持下，尚普咨询公司作为独立的商业咨询机构成立，注册资金5000万元，是中国最早成立的专业市场研究公司之一。

作为首批取得国家统计局涉外调查许可资质的咨询机构，尚普咨询致力于为企业战略决策提供专业解决方案。

成立以来，一直作为独立的市场研究团体为企业、政府、科研院所提供战略转型、市场进入、行业投资可行评估、竞争对手研究、消费者研究、海外市场开拓等方面的咨询与服务。

尚普咨询累计完成各类咨询项目5000余项，年度营业额突破8000万元。

发展历程 Development



砥砺前行

2008

- 尚普咨询 (S&P consulting) 正式成立

2003

- 从经贸委剥离，改制企业独立运营

1999

- 尚普咨询的前身 (国家经贸委信息中心) 成立，为国家各部委制定行业政策提供数据和信息支持

2009

- 与中国国家统计局、中国国家海关总署建立数据合作关系
- 建立宏观经济、行业月度、产品产量、进出口、企业数据库等自有数据库
- 门户网站，中国联合市场调研网(www.cu-market.com.cn)正式上线运营

2010

- 取得国家统计局颁发的涉外调查许可 (编号0709)
- 自主研发的“市场竞争情报软件系统”成功上线，当年服务上千家企业
- 累计与30多个行业协会和多个政府研究机构达成合作关系。

2011

- 通过ISO9001: 2008质量管理体系认证
- 基于SCP模型，创建产业研究地图
- 与北京大学中国金融政策研究中心建立长期合作关系

2012

- 成立上海分公司
- 成为具有50多年历史的日本工业市场研究所在华唯一担当
- 开拓海外市场咨询业务

2014

- 成立广州分公司
- 成为新浪、腾讯、网易、和讯网、金融界、中国经济网、凤凰网等媒体官方合作市场研究机构

2016

- 自主研发的市场调研数据分析系统、企业智库云平台、新市场进入、项目投资价值等多个平台成功上线，当年服务用户2000多家

2017

- 累计完成各类咨询项目5000余例
- 年营业额突破8000万元
- 作为发起人成立千乘探索，由小米、青岛市政府、哈尔滨工业大学、嘉实资本投资
- 成为财政部首批PPP咨询入库机构

2018

- 成立香港公司
- 荣膺“市场咨询行业先锋机构”
- 荣获“项目咨询服务机构百强”称号
- 荣获“项目咨询服务最佳智库奖”

分支机构 Branch



尚普咨询各地分支机构职能

- ▲ 北京总公司：全国业务咨询服务
- ▲ 香港分公司：全球业务咨询服务
- ▲ 上海分公司：华东地区咨询服务
- ▲ 广州分公司：华南地区咨询服务
- ▲ 各地办事处：商务与技术支持





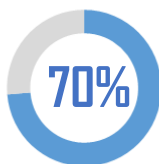
百人交叉学科团队 Team

@北京 @上海 @广州 @济南 @西安 @佛山 @杭州 @武汉 @重庆

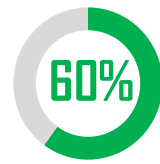
咨询顾问 初级项目经理 高级项目经理 合伙人

行业分析师 研究员 高级研究员 商业策略师 市场专家

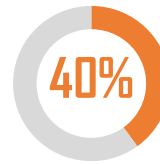
团队成员来自985和211高校、科研机构、日本工研所
金融、统计、IT、生物、医疗、材料、能源、房地产、工商管理
等专业的硕士、博士和资深学者。



70% 博士或硕士学位



60% 5年以上专业
市场研究经验



40% 海外学习背景

尚普咨询集成来自中国多机构渠道的数据资源，目前数据库容量达140万数据指标，超1.1亿条数据。每年增加1000多万条。

尚普数据库

行业数据

- 来源：国家统计局
- 数量：500+行业，45万多家企业

- 企业数量
- 亏损企业数量
- 亏损总额
- 流动资产平均余额
- 资产总计
- 负债总计
- 主营业务收入
- 主营业务成本
- 营业费用
- 主营业务税金
- 管理费用
- 财务费用
- 利润总额
- 出口交货值
- 应收账款净额

产量数据

- 来源：国家统计局
- 数量：1000+工业产品

- 当月产量及同比
- 当月累计产量
- 年度产量
-

企业数据

- 来源：国家统计局
- 数量：规模以上企业

- 法人单位基本信息
- 从业人员
- 工资总额
- R&D活动情况
- 企业财务状况
- 企业成本费用
- 工业产销总值
- 主要产品产量
- 企业科技项目
- 企业用水情况
- 购销数据
- 能源购进/消费/库存
- 企业信息化
- 工业产品销售/库存/订货

海关数据

- 来源：海关总署
- 数量：2万+产品 100万+企业 10位代码

- 进出口量
- 进出口额
- 单价/单位
- 出口去向
- 进口来源
- 海关口岸
- 运输方式
- 贸易方式
- 中转国家
- 进出口企业 (编码/名称/性质/收发货地/联系方式/联系人)

购销数据

- 来源：国税总局
- 数量：20万+企业

- 购销双方公司名称
- 购销金额
- 购销税额
- 购销时间
-

注：

尚普咨询得到国家信息中心、统计局、税务总局、工商总局、商务部研究院、海关总署、国家图书馆、全国100+行业协会、200+行业研究所、海内外1500+种专业刊物的数据支持。

工商数据

- 来源：工商总局
- 数量：1300万+企业

- 企业资产负债表
- 企业利润表
- 企业财务状况
- 企业基本信息
- 各股东及出资额
- 历次变更情况
-



时间

数据时间从1998年到2020年
共计22年



覆盖面

占中国工业总产值的90%以上
企业



变量

20余项企业基本信息、30余项财务信息、40余经营信息



维度

分时间、分行业、分地区、
分企业类型

S&P 尚普咨询

S&P 尚普咨询



- ◆ 尚普咨询是国内为数不多的拥有多项相关自主知识产权的研究型咨询公司
- ◆ 专利涵盖：云平台、大数据分析系统、数据监测、市场进入多要素模型、精准营销、项目可行性评级、项目投资价值分析等多个方向
- ◆ 已经实现标准化数据处理，自动行业数据监测、云平台市场信息数据处理、分析全部模型化

服务五年以上的用户 Customer

尚普咨询长期服务于世界500强企业、中国百强企业等各行业头部企业，连续服务5年以上用户已达500余家。

						'TORAY' 东丽 Innovation by Chemistry"/>							

利用专业的研究方法帮助用户深入的了解行业，发现投资价值和投资机会，规避经营风险，提高管理和运营能力。

行业背景

发展环境分析
行业政策及规划
行业投资情况
行业驱动因素
行业发展前景
(需求趋势、技术趋势、竞争趋势)

市场容量/需求

市场规模
行业利润率
行业利润结构
市场结构
(按品类、按档次、按区域、按领域)
新增市场规模
未来市场规模预测
进出口规模
进出口结构
市场需求结构
用户需求分析
市场需求影响因素
市场需求规模推算

产品应用

细分市场
产品需求特征
产品技术参数
产品价格
产成品应用领域
不同领域需求特征
典型应用案例
主流技术类别
技术发展现状及趋势
工艺技术流程
替代产品特征
替代趋势

渠道模式

主要渠道模式
渠道类型及占比
销售资源配置
渠道分布
渠道政策与管理
渠道发展方向
渠道优劣势比较
渠道对市场的影响
主要代理商情况

供应链条

产业链分析
上游原材料采购特征
上游采购价格
上游主要厂商
采购路径
总体采购规模
上游发展趋势
下游应用市场需求规模
下游供应特点
下游供应金额
下游供应路径
OEM分布及基本信息
采购影响因素分析

市场竞争

竞争环境研究
市场竞争格局
市场集中度分析
竞争梯队
竞争企业市场份额
TOP10竞争企业研究
(经营信息、核心竞争力、对行业的看法及应对)
行业进入壁垒

市场咨询

行业壁垒与风险
(政策/技术壁垒)
细分市场机会分析
投资可行性分析
(投资机会与风险、投资要求、可行性评估)
投资回报分析
(总投资额、利润率测算、汇报周期测算)
市场进入切入点
(产品选型、产品定位、细分市场定位、区域定位、用户类型定位)
实施建议
(经营策略、竞争策略、发展策略)

尚普咨询的工作方法强调落地，实操性更强，一切以用户最终目的为出发点。

Market Research | 市场调研



售后服务完善

在项目结束后为用户长期提供：数据更新、行业发展建议、投资建议、风险预警等综合性价值服务。

行业实践经验

各行业设有产业研究组，长期为各大证券机构提供各种投资研报。研究组定期举办行业主题研讨会及典型企业走访调研，积累丰富的行业实践经验。

信息渠道广泛

与国家统计局、税务局、工商总局、海关总署、商务部、环保部以及20多个行业协会保持良好合作和畅通的信息购买渠道。

数据优势：

- ◆ 1300万+企业基本信息（工商注册信息）
- ◆ 20万+工业制造企业1996年至今的财务信息（资产负债、利润表）
- ◆ 1000+工业产品2000年至今的产、销量统计数据
- ◆ 2万+种产品，100+万家企业2000年至今的进出口数据
- ◆ 2万+贸易行企业2000年至今的财务信息（资产负债、利润表）
- ◆ 500+个行业1996年至今的行业累计数据
- ◆ 40万+外商投资企业财务信息（资产负债、利润表）
- ◆ 北京、上海、杭州、广州、武汉等100余个城市50万中产人群消费趋势及动向数据
- ◆ 北京、上海、杭州、广州、武汉等城市3000多家汽车零部件零售商销售动向数据

80%一手调研

80%信息来自一手调研，基于一手调研信息的数据支撑，数据具备极大参考价值。

权威媒体发布

长期行业监测，并通过国内权威媒体发布研究成果。

精诚合作 携手共赢

Cooperation and win-win

しっかりと協力して共に勝利する

정성껏 협력하여 함께 이긴다



 北京尚普信息咨询有限公司


 <http://survey.shangpu-china.com/>

 北京总公司 010-82885716 010-82885719 010-82885790 北京市海淀区北四环中路229号海泰大厦11层

邮箱: survey@shangpu-china.com

 上海分公司 021-61397134 15021582030 15601841757 上海市浦东新区商城路800号斯米克大厦6层

邮箱: dengxy@shangpu-china.com

 广州分公司 010-82885716 13250271274 13426335838 天河区珠江新城华夏路30号富力盈通大厦41层

邮箱: liusen@shangpu-china.com